

FENDT

Variotronic

VarioGuide • VarioDoc • ISOBUS • Varioterminal



Integratie biedt voorsprong

Volgens het principe 'Slim geïntegreerd' combineert Fendt voor boeren en loonwerkers plaatwerk met de nieuwste elektronica tot een nóg beter presterend geheel. Want integratie van componenten leidt tot een doorslaggevende voorsprong doordat efficiëntieverhogende functies niet alleen aanwezig zijn, maar ook op een uitgekiende manier met elkaar samenwerken. En dat geldt voor alle Fendt-modellen!





Samenwerking: Fuse Technologies™

Fuse, het nieuwe, allesomvattende elektronica-project van AGCO, stelt boeren en loonwerkers in staat om hun gehele machinepark naadloos te integreren en in een netwerk onder te brengen. AGCO en Fendt leveren onder de naam Fuse Technologies oplossingen voor de precisie-landbouw die leiden tot een vermindering van de bedrijfskosten en nog meer efficiëntie en voordeel bij toepassing van de machines.



Fendt verbindt.

Bij de verdere verhoging van de efficiëntie in de landbouw staat het verbinden van toegepaste technologieën centraal. Het zeer efficiënte gebruik van de machines en de verwerking van gegevens die de organisatie doorzichtiger en de planning betrouwbaarder maken, vormen de basis voor deze verbinding. Fendt biedt slimme oplossingen en koppelingen om agrariërs, servicepartners en machines tot elkaars effectieve partners te maken.



Variotronic: richtinggevend & toekomstgericht

De integrale aanpak. Ook in de details.

Het bedieningsconcept van Fendt wordt in zijn totaliteit gekenmerkt door de integrale aanpak, in combinatie met de consequente toepassing bij alle cruciale oogstmachines. Met de Fendt Variotronic ervaart u geniale functionaliteit, doordat elk detail doordacht is, maar altijd met oog voor het geheel.

Economisch comfort

Comfort en rendement zijn in de Fendt Variotronic perfect gecombineerd. Automatische functies en persoonlijke instellingen ontlasten de bestuurder, terwijl ze het rendement van de machine verhogen – door nauwkeurig werken gedurende lange perioden.

Fendt volgt daarmee het motto van Fendt Efficient Technology: voortdurende verbetering van de efficiëntie. Want uw succes is onze drive!



Fendt Spotlights: bijzonder & beter

Let op de Fendt Spotlights – de bijzondere & betere oplossingen! – en ervaar wat een Fendt tot een Fendt maakt.

Meer comfort



- Afgerond totaalconcept van de bediening op de rechter armleuning: Vario-terminal, multifunctionele joystick, kruishendel en folietoetsenbord
- Variotronic-armleuning beweegt met de bestuurdersstoel mee, de arm van de bestuurder ligt ontspannen op de armleuning
- Vario-terminal ergonomisch optimaal instelbaar
- Persoonlijke rijstrategieën vergemakkelijken de werkzaamheden

Klaar voor de toekomst



- Geïntegreerd Variotronic-systeem, met aansluitpunten voor toekomstige innovaties
- Software-updates bij het onderhoud inbegrepen, zodat de Fendt-machine technisch up-to-date blijft

Meer capaciteit



- Tot 10 procent meer oppervlak bewerkt, dankzij het VarioGuide-spoorgeleidingssysteem
- Kopakkermanagementsysteem voor sneller keren op de kopakker
- Optimale integratie van automatische functies voor capaciteitsverhogende technologieën, zoals de automatische grenslastregeling
- Gemakkelijke bediening, zodat de bestuurder meer en beter presteert

Meer overzicht



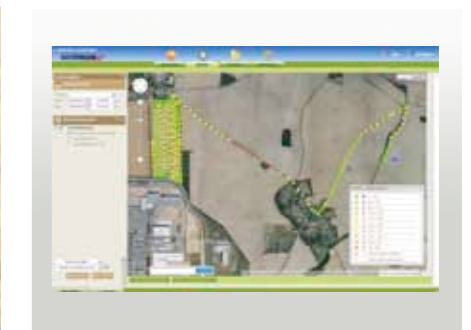
- Alle functies overzichtelijk weergegeven in de Fendt Vario-terminal
- Documentatie en telemetrie voor een perfect overzicht over het gebruik van uw Fendt-machines

Meer rendement



- Significante besparing op productiemiddelen door VarioGuide en SectionControl-sectieschakeling
- Tractor Management Systeem (TMS) en automatische grenslastregeling zorgen voor optimaal zuinig rijden
- Brandstofverbruiksindicatie ondersteunt economisch rijgedrag

Meer kennis



- Slimme analysefuncties in AgCommand™, voor het valideren en optimaliseren van het actuele gebruik van uw Fendt-machines

Functioneel naar meer efficiëntie

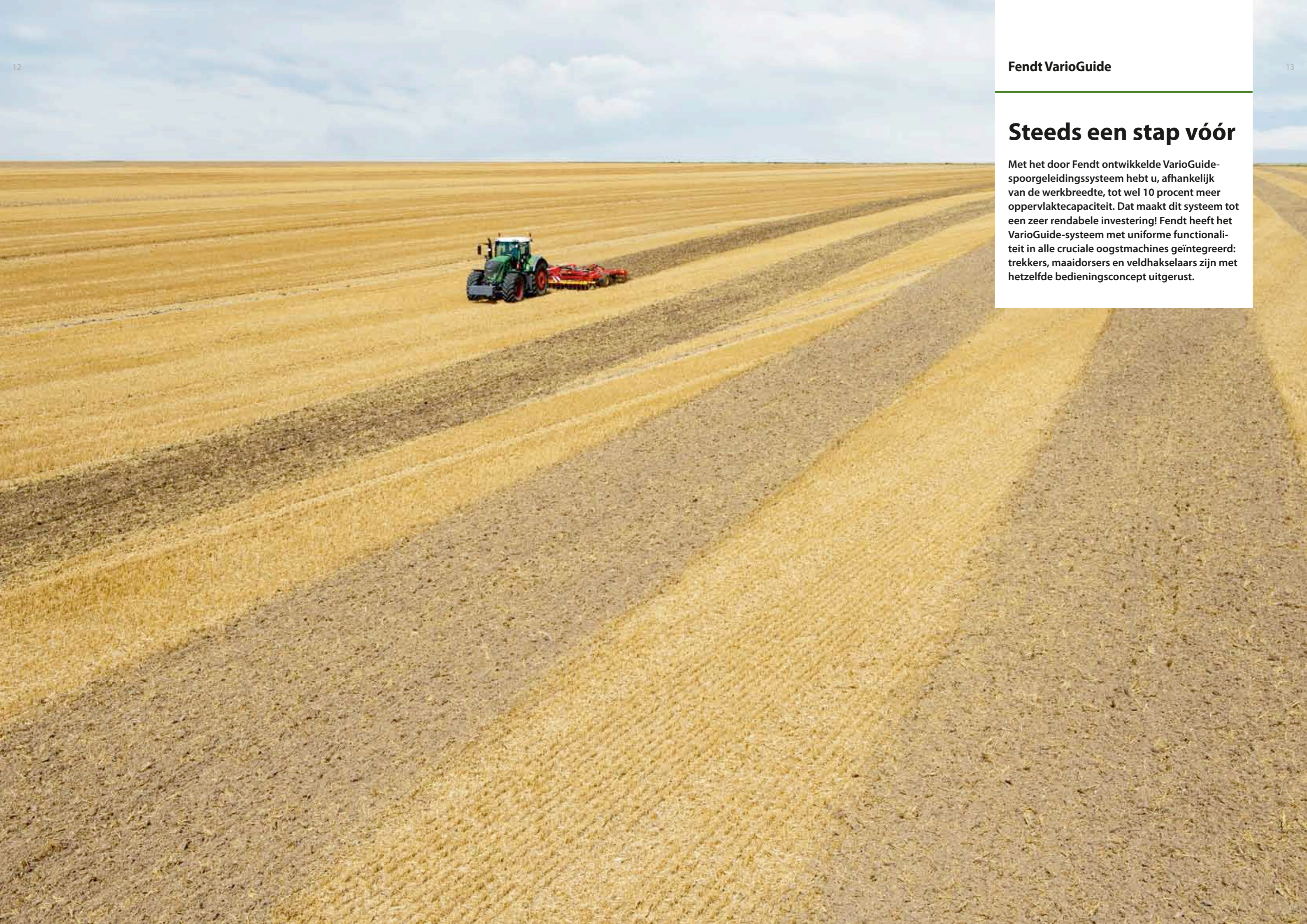
De Fendt Variotronic omvat alle sleutelfuncties en integreert ze – voor meer efficiëntie. Uniek daarbij is dat alle functies via de Vario-terminal eenvoudig en gemakkelijk in te stellen zijn. De belangrijkste toepassingen:

- voertuigbediening (trekker, maaidorser, veldhakselaar)
- Trekker: Variotronic-werkuigaansturing (ISOBUS)
- VarioGuide-spoorgeleidingssysteem
- VarioDoc-documentatiesysteem
- Camerafunctie (trekker, maaidorser)
- Helpfunctie



Steeds een stap vóór

Met het door Fendt ontwikkelde VarioGuide-spoorgeleidingssysteem hebt u, afhankelijk van de werkbreedte, tot wel 10 procent meer oppervlaktecapaciteit. Dat maakt dit systeem tot een zeer rendabele investering! Fendt heeft het VarioGuide-systeem met uniforme functionaliteit in alle cruciale oogstmachines geïntegreerd: trekkers, maaidorsers en veldhakselaars zijn met hetzelfde bedieningsconcept uitgerust.



Altijd in het juiste spoor

VarioGuide – nóg rendabeler

VarioGuide maakt het mogelijk om machines maximaal te belasten. Ook als u 's nachts werkt of bij slecht zicht (bijvoorbeeld door stof of mist), kunt u optimale resultaten realiseren. Tegelijkertijd kan, door de vermindering van fouten en overlappingen, een groter oppervlak worden bewerkt. Doordat productiemiddelen met VarioGuide zeer efficiënt worden toegepast, kunnen, afhankelijk van de werkfase, besparingen worden gerealiseerd tot wel 10 procent.

Meer rijcomfort

Met VarioGuide werkt u niet alleen efficiënter, maar profiteert u ook van het duidelijk grotere bestuurderscomfort. De trekker volgt automatisch het juiste spoor, zodat de bestuurder zijn aandacht volledig op de eigenlijke werkzaamheden kan richten – op het werktuig dus. Het kopakkermanagementprogramma VariotronicTM Automatic kan bovendien automatisch de kopakkersequenties op de daarvoor ideale plaats laten starten.

Steeds hetzelfde bedieningsconcept

Met welke oogstmachine van Fendt u ook werkt, op de Vario-terminal treft u altijd hetzelfde bedieningsconcept aan. Tegelijkertijd is de functionaliteit afgestemd op de eisen van hakselaar, maaidorser of trekker, inclusief eventueel nodig gebleken aanvullingen.

Eén keer rijden, daarna hergebruiken

Geef de VarioGuide-perceelsinstellingen eenvoudig door aan andere trekkers. De Vario-terminal slaat uw perceels- en werktuiginstellingen op. Bijvoorbeeld weglijnen, obstakels, perceelsgrenzen, bewerkt oppervlak en aangebrachte markeringen. Deze gegevens kunnen eenvoudig op een USB-stick worden opgeslagen en doorgegeven naar andere trekkers die met een Vario-terminal zijn uitgerust. De gegevens kunnen op een computer worden opgeslagen en worden gecontroleerd met een kaartweergave.



VarioGuide-systeem in een Fendt Katana



In het hoofdscherm van het spoorgeleidingssysteem in de veldhakselaar worden de instellingen voor het actuele perceel, het voorzetstuk en het automatische of handmatige sporenverzet, overzichtelijk weergegeven.



VarioGuide, het nauwkeurige en betrouwbare spoorgeleidingssysteem van Fendt, helpt:

- de belasting van de bestuurder te verminderen
- de hele werkbreedte van machines te benutten
- elk volgend spoor op dezelfde manier te rijden, ook bij slecht zicht
- de mate van overlapping te verminderen
- machines langer te kunnen gebruiken
- het verloop van alle werkzaamheden efficiënter te maken



VarioGuide in Fendt-maaidorsers



Het spoorgeleidingssysteem in de maaidorsers heeft hetzelfde bedieningsconcept als dat in de veldhakselaars en de trekkers. Iedere Fendt-bestuurder zal dus binnen korte tijd met elke machine kunnen werken.

VarioGuide in Fendt-trekkers



Met VarioGuide kunnen bij trekkers op de kopakker extra functies worden toegepast. In combinatie met VariotronicTM Automatic kunnen geautomatiseerde sequenties van het kopakkermanagementsysteem worden geactiveerd.

VarioGuide Light



VarioGuide Light is de gunstigst geprijsde uitvoering van het spoorgeleidingssysteem, met een nauwkeurigheid van +/- 20 cm. De bediening is hetzelfde als bij de andere systemen die via de 7-inch Vario-terminal worden bediend.

Betrouwbare precisie

Voortdurend contact

VarioGuide, dat via de Vario-terminal bediend wordt, maakt behalve van de Amerikaanse gps-satellieten ook gebruik van het Russische GLONASS-satellietnavigatiesysteem. Bovendien is het systeem nu al geschikt voor toepassing van het op stapel staande Europese Galileo-systeem. Door het toepassen van meerdere systemen tegelijkertijd, is het spoorgeleidingssysteem gegarandeerd zeer betrouwbaar.

3 instellingen die de efficiëntie vergroten

Fendt levert het spoorgeleidingssysteem met 3 nauwkeurigheden. Afhankelijk van het specifieke gebruik kunt u het systeem met nauwkeurigheden tot maximaal +/- 2 cm (spoor na spoor) laten werken.

Compatibel met vele correctiesignalen

Ook wat betreft correctiesignalen stelt Fendt zich open op: u kunt kiezen uit vele soorten signalen. VarioGuide werkt met satelliet-ondersteunde signalen zoals EGNOS en OmniSTAR en met via radio en het gsm-net (Ntrip) doorgezonden RTK-signalen. VarioGuide ondersteunt daarbij open formaten, zoals RTCM.

VarioGuide Standaard



- Bij uitstek geschikt voor werkzaamheden zoals stoppelbewerking, compost strooien, rollen, maaien of drijfmest uitrijden
- Nauwkeurigheid: +/- 20 cm
- Correctiesignalen: EGNOS (gratis) en OmniSTAR VBS (licentie vereist)

Bij de VarioGuide Standaard kunt u kiezen tussen EGNOS, een gratis correctiesignaal, en OmniSTAR VBS, een buitengewoon betrouwbaar systeem, waarvoor echter een licentie vereist is. Doordat gebruik wordt gemaakt van satellietsignalen profiteert u bij beide correctiesignalen van volledige flexibiliteit – waar u ook werkt.

VarioGuide Precisie



- Is geschikt voor praktisch alle agrarische toepassingen, zoals bijvoorbeeld het zaaien van graan (met uitzondering van rijenculturen)
- Nauwkeurigheid: +/- 5 cm
- Correctiesignaal: OmniSTAR HP (licentie vereist)

Doorslaggevend voor VarioGuide Precisie is dat het ook kan worden toegepast bij het zaaien van graan. Net als bij VarioGuide Standaard biedt het signaal volledige flexibiliteit. Dat maakt het bij uitstek geschikt voor bedrijven die verschillende typen werkzaamheden verrichten.

VarioGuide RTK



- Biedt de grootste nauwkeurigheid – ideaal voor bijzondere teelten en strokenbewerking
- Nauwkeurigheid: +/- 2 cm
- Correctiesignalen: RTK via mobiele telefonie (Ntrip), mobiel RTK-station (zendstraal 3 - 5 km) en stationair RTK-station.

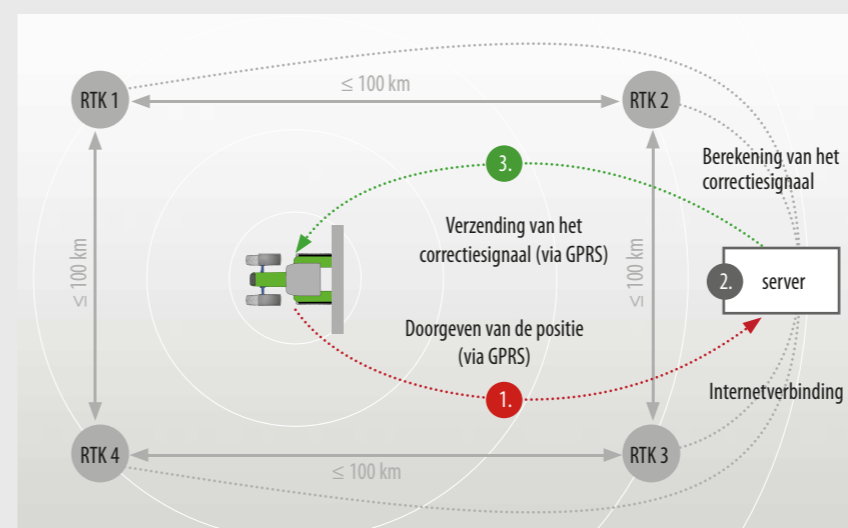
Met VarioGuide RTK bereikt u de grootst mogelijke en constante nauwkeurigheid, zowel overdag als 's nachts. Het mobiele RTK-station stelt correctiesignalen beschikbaar (abonnement niet nodig) en dekt een gebied af met een straal van max. 5 km. Dit maakt het mogelijk om met één installatie meerdere voertuigen te bedienen.

RTK-station



Het mobiele RTK-station aan de rand van het perceel maakt het mogelijk om met zeer grote nauwkeurigheid te werken. Daarnaast bespaart u extra licentiekosten.

RTK via mobiele telefonie (Ntrip)



Het concept van RTK via mobiele telefonie is intussen wijd verbreid. Hierbij zijn meerdere RTK-stations via het internet met elkaar verbonden. De gegevens worden op een server verzameld. Als de trekker zijn positie (bij benadering) aan deze server doorgeeft (1), berekent deze op zijn beurt de optimale correctiefactor voor de ideale positie van de trekker (2). Het correctiesignaal wordt daarna naar de trekker teruggezonden (3), zodat optimale nauwkeurigheid bereikt wordt. RTK-netwerken zijn in bijna alle landen beschikbaar en dekken wat betreft RTK-correctiegegevens hele regio's af.

Compatibel met de volgende aanbieders van RTK-correctiediensten (selectie)

Duitsland

FarmRTK
AGCelNet
AGRAVIS NET
SMART NET Landtechnik
Rheinland RTK
RTK CLUE

Frankrijk

Precisio
Teria
Engeland
Essentials Net
Italië
TOPNET

Nederland

Move RTK
België
Felpos
Zwitserland
GVS Net

Oostenrijk

AGCelNet
Hongarije
AGCelNet
FÖMI
Finland
TrimNet VRS

- Betrouwbare satellietverbinding door toepassing van gps en GLONASS

- Drie nauwkeurigheden, aangepast aan de heersende eisen

- Compatibel met vele correctiesignalen (satelliet, radio, mobiele telefonie)

Nauwkeurigheid +/- 20 cm

VarioGuide Light: het eenvoudige spoorgeleidingssysteem

VarioGuide Light is dé economische oplossing voor bijvoorbeeld melkvee-, akkerbouw- en gemengde bedrijven, die een voordelig spoorgeleidingssysteem zoeken voor hun grondbewerkingen en graslandwerk. Het systeem is in de 7" Vario-terminal geïntegreerd en heeft een nauwkeurigheid van +/- 20 cm. Houd er rekening mee dat van VarioGuide Light geen upgrade mogelijk is naar een grotere nauwkeurigheid.

Beschikbare correctiesignalen

De nauwkeurigheid van VarioGuide Light wordt bereikt via het (gratis) correctiesignaal EGNOS, of via WAAS, een Amerikaans systeem. Indien deze correctiesignalen niet beschikbaar zijn, werkt VarioGuide Light in de zgn. Autonome Modus. Door de signalen van het gps- en het GLONASS-systeem met elkaar te vergelijken, wordt hierbij via softwarefilters in de VarioGuide-ontvanger de afwijking van de positie van de trekker berekend.



VarioGuide Light – hoofdscherm



In het hoofdscherm van VarioGuide Light worden de tussenaafstand en de verplaatsing van de sporen aangegeven. De belangrijkste instellingen van de trekker kunnen via de informatiebalk onder in het scherm zichtbaar worden gemaakt.

VarioGuide Light – hoofdscherm



Ook de kaartweergave van VarioGuide Light is overzichtelijk. De informatie die het meest van belang is, kan op elk moment worden ingezien.

VarioGuide Light is optimaal geschikt voor:

- Grondbewerking
- Bemesting (zonder rijpaden)
- Gewasbescherming (zonder rijpaden)
- Graslandwerk (maaïen, wiersen)
- Het opbrengen van drijfmest en compost

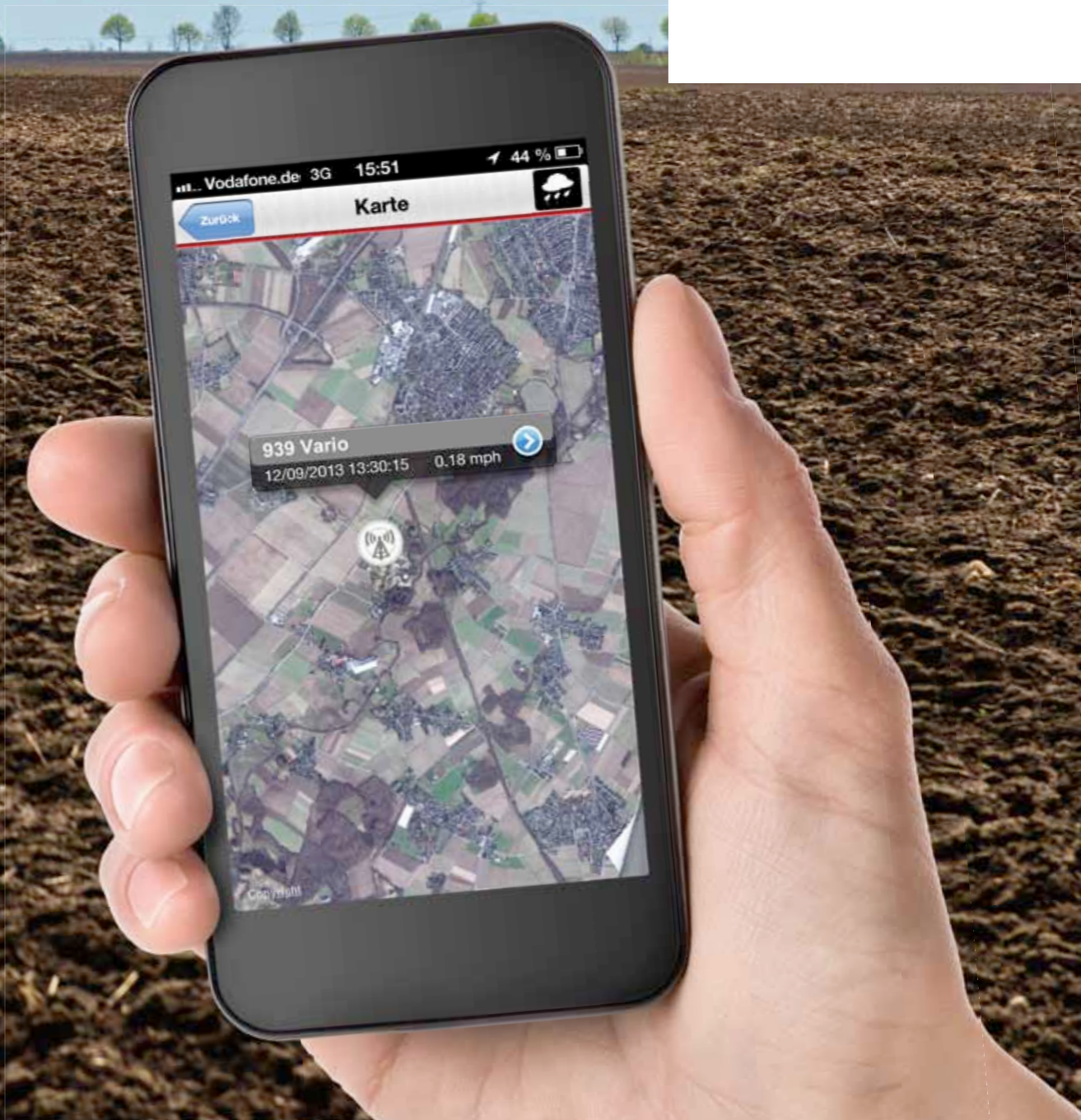
Uitvoeringen en functies

	VarioGuide Light	VarioGuide Standaard	VarioGuide Precisie	VarioGuide RTK
Versie	Power en Profi	ProfiPlus	ProfiPlus	ProfiPlus
Terminal	Vario-terminal 7"	Varioterminal 10.4" / 10.4 B	Varioterminal 10.4" / 10.4 B	Varioterminal 10.4" / 10.4 B
VarioActive-snelstuursysteem	Nee	Ja	Ja	Ja
Nauwkeurigheid	sub-meter (Autonoom systeem, EGNOS, WAAS)	sub-meter (Autonoom systeem, EGNOS, WAAS, OmniSTAR VBS)	decimeters (OmniSTAR HP)	centimeters (basisstation, RTK-netwerk – Ntrip)
Uitbreiding mogelijk?	Nee	Ja	Ja	Ja
Patroon	A-B-modus, A+-hoekmodus, Contour, Cirkel	A-B-modus, A+-hoekmodus, Contour, Cirkel	A-B-modus, A+-hoekmodus, Contour, Cirkel	A-B-modus, A+-hoekmodus, Contour, Cirkel
Kaartweergave	2D, Zoom	2- en 3D, Zoom	2- en 3D, Zoom	2- en 3D, Zoom
Instelling stuurgevoeligheid	Nee	Ja	Ja	Ja
Perceelsinstellingen	1 perceel, markeringen, geen grenzen of obstakels	Vele percelen, markeringen, grenzen en obstakels	Vele percelen, markeringen, grenzen en obstakels	Vele percelen, markeringen, grenzen en obstakels
Variotronic ²¹ Automatic kopakkermanagement	Nee	Optie	Optie	Optie
SectionControl	Nee	Optie	Optie	Optie

VarioGuide Light is leverbaar voor de Power- en Profi-uitvoeringen van 800S4 en 900S4. De VarioGuide Light is ook leverbaar voor de Profi-uitvoeringen van de 500 en 700 Vario-series.

Documentatie, analyse en informatie

Een effectief opdracht- en machineparkbeheer vormt de basis voor de maximale transparantie van uw bedrijf en optimale inzet van uw machines. Bovendien worden er op grond van wettelijke en maatschappelijke randvoorwaarden aan de registratie van gegevens steeds hogere eisen gesteld. Met VarioDoc, VarioDoc Pro en AgCommand kunnen alle relevante gegevens met een minimum aan tijd en werk worden geregistreerd, in realtime verwerkt en door de perceelbeheerssoftware vastgelegd en geanalyseerd.



Het professionele documentatiesysteem

Modern opdrachtbeheer

VarioDoc is dé oplossing voor efficiënt opdrachtbeheer en comfortabele gegevensregistratie voor landbouw- en loonwerkbedrijven. Terwijl hij nog op het perceel is, kan de bestuurder via de Vario-terminal alle belangrijke gegevens invoeren, zodat het nawerk op kantoor tot een minimum beperkt kan blijven.

Automatische registratie

VarioDoc registreert automatisch de gegevens van zowel de trekker (bijv. brandstofverbruik, gewerkte tijd) als het ISOBUS-werkuig (bijv. de uitgereden hoeveelheden). Bij maaidorsers en veldhakselaars wordt machine-informatie zoals gedorst of gehakseld oppervlak, brandstofverbruik en gewerkte tijd geregistreerd. Omgekeerd kunnen ook opdrachten op de pc worden opgesteld, die dan vervolgens aan de terminal worden doorgegeven en daar afgewerkt.

Veilige uitwisseling van gegevens

Een eenvoudige synchronisatie is voldoende om de gegevens op de pc en in de terminal te actualiseren. Op die manier zijn de actuele basisgegevens, zoals over gewasbeschermingsmiddelen en meststoffen, op de trekker beschikbaar en kunt u snel reageren op veranderende omstandigheden. De opdrachten blijven in de terminal opgeslagen tot het moment dat alle gegevens via bluetooth of mobiele telefonie geheel zijn overgedragen. Zodra de trekker zich binnen het bereik bevindt, start het synchronisatieproces automatisch.

Compatibel met meerdere merken perceelbeheerssoftware

De open ISOXML-standaard maakt gegevensuitwisseling mogelijk met aanbieders van perceelbeheerssoftware zoals BASF, Helm, agrocom, Farm Works en Land-Data Eurosoft. Daarmee is Fendt de eerste die een documentatiesysteem aanbiedt dat compatibel is met perceelbeheerssoftware van verschillende fabrikanten.

Opdrachtbeheer



Nieuwe opdrachten kunnen op de pc worden aangemaakt en daarna aan het voertuig worden doorgegeven. Nadat het werk is uitgevoerd, worden de opdrachten in de perceelbeheerssoftware geregistreerd. Dit gebeurt draadloos, waarmee de lastige procedure van het m.b.v. een opslagmedium uitlezen van gegevens (zoals perceelsnaam, actueel gewas, gebruikte gewasbeschermingsmiddelen en hun hoeveelheden, of welke bestuurder de werkzaamheden heeft uitgevoerd) overbodig wordt. Bij VarioDoc Pro worden bovendien de positie- en machinegegevens continu geregistreerd en is gegevensoverdracht via het gsm-net mogelijk. Dat is met name praktisch voor loonbedrijven en grote landbouwbedrijven, omdat de trekker zich dan op het moment van gegevensoverdracht niet per se in de buurt van het basisstation hoeft te bevinden.



VarioDoc Pro levert exacte positiegegevens voor uw perceelbeheerssoftware. Voor elke positie worden machinegegevens zoals motortoerental, brandstofverbruik en aftakstoerental opgeslagen. Afhankelijk van de software kunt u op de pc de uitgevoerde werkzaamheden grafisch zichtbaar maken, bijvoorbeeld met behulp van kaarten die het relatieve brandstofverbruik of de benodigde trekkraft weergeven. Dat is een wezenlijk voordeel ten opzichte van achteraf ingebouwde systemen. Die zijn namelijk niet geïntegreerd.

Perceelbeheerssoftware

Fabrikant	Compatibele producten
BASF	BASF-perceelbeheerssoftware
Helm	MultiPlant • MYFARM24.DE • MYFARM24.LOGISS
LAND-DATA EUROSOFT	AO-perceelbeheerssoftware • AO-loonwerker • AO AutoDok (AO = Agrar-Office)
AGROCOM	AGROCOM-NET • AGROCOM-LU
Farm Works	Farm Works Software

Fendt VarioDoc is compatibel met vele typen en merken perceelbeheerssoftware. De perceelbeheerssoftware van Farm Works is als platform internationaal wijd verbreid.

Hoofdscherm VarioDoc



In het hoofdscherm van VarioDoc wordt heel veel informatie weergegeven. Dit betreft onder andere de opdrachtbeschrijving, perceelsnaam en -oppervlakte, gewas, gebruik en klantnaam, en de ingezette productiemiddelen. Via de tiptoetsen aan de rechterkant kan bijvoorbeeld de registratie worden gestart.

VarioDoc Pro in automatische modus



Met moderne perceelbeheerssoftware is het mogelijk om VarioDoc automatisch met de registratie van de relevante gegevens te laten beginnen. De gegevens worden achteraf door de perceelbeheerssoftware aan de hand van de geregistreerde positiegegevens aan de verschillende percelen toegewezen. U ervaart maximaal gemak, want de gegevens komen ter beschikking zonder dat u daar iets extra's voor hoeft te doen.

Het professionele machineparkbeheersysteem

Uw complete machinepark onder controle
Fendt biedt slimme oplossingen voor het beheer van uw machinepark. Zo weet u steeds, waar uw machines zich bevinden en waar ze gebruikt zijn. Op die manier kunt u de inzet van uw machines op elk moment volgen en eventueel optimaliseren.

Vorbereitung telemetriesysteem AgCommand
Fendt-trekkers die uitgerust zijn met VarioDoc Pro, zijn daarmee ook klaar voor het telemetriesysteem AgCommand. De maaidorsers uit de X- en P-series zijn zelfs standaard voorbereid op AgCommand. Het slimme machineparkbeheersysteem kan dus op elk gewenst moment worden geïnstalleerd en in gebruik worden genomen.



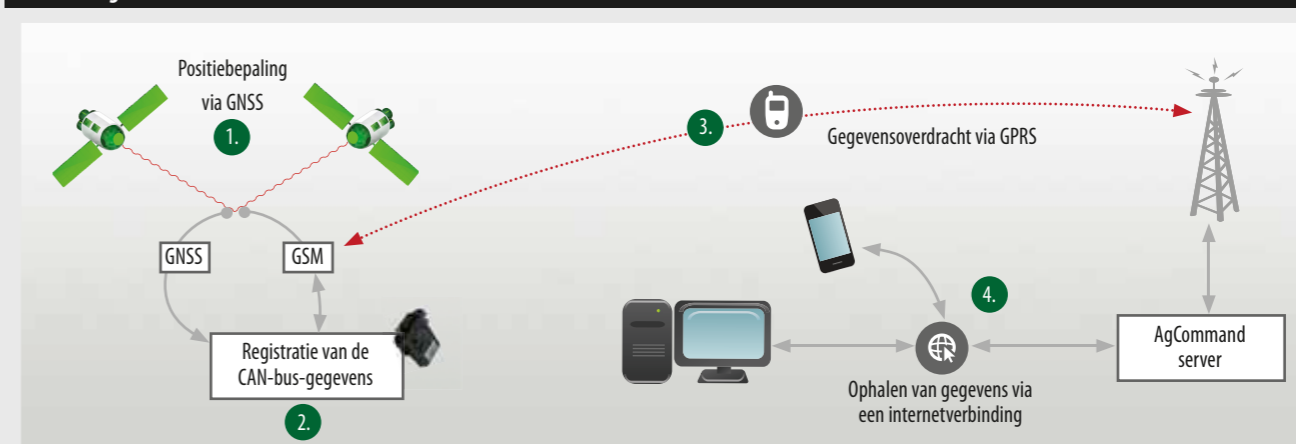
Connected by Fuse Technologies

AgCommand is de universele telemetrie-oplossing van het AGCO-concern. Hiermee hebt u steeds controle over uw gehele AGCO-wagenpark. AGCO en Fendt geven daarmee gevolg aan de Fuse-strategie, waarmee AGCO de ontwikkeling van uitgebreide en geïntegreerde elektronica-oplossingen stimuleert.

Open systemen voor het hele machinepark

AgCommand is in twee uitvoeringen leverbaar. De AGCO-machines zijn leverbaar met de uitbreiding 'AgCommand Advanced', die de voor agrarische toepassingen relevante gegevens registreert. Machines die niet door AGCO geleverd zijn, kunnen achteraf met AgCommand Standaard worden uitgerust. Dit systeem registreert positiegegevens met behulp van het GNSS-systeem en de machinegegevens.

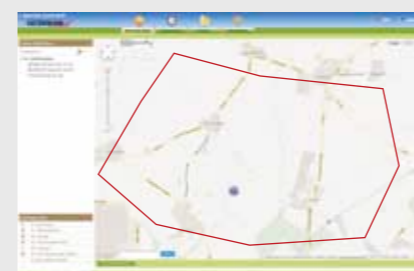
Zo werkt AgCommand



AgCommand maakt permanente verbinding met uw machines en chauffeurs mogelijk. Dit is mogelijk door het geniale werkingsprincipe:

- 1) Aan de hand van GNSS-gegevens wordt de positie van de machine bepaald.
- 2) Op de achtergrond vindt continu registratie van de gegevens plaats.
- 3) De gegevens worden met regelmatige tussenpozen via een mobiele internetverbinding naar de AgCommand-server verzonden.
- 4) Via het internet kunnen de gegevens vanaf elke locatie op een pc, iPhone of iPad worden weergegeven.

Beelden van AgCommand



Op de kaart kan worden aangegeven waar de machine op een bepaald moment bezig is. Met de GeoFencing-functie kan bovendien een grenslijn worden getrokken, die de machine niet mag overschrijden. Als de machine toch over deze lijn heen gaat, ontvangt u onmiddellijk een e-mail of sms.



Ook wordt overzichtelijk weergegeven waar de machine eerder geweest is. De positie wordt elke 10 seconden via GNSS geregistreerd. Bovendien is registratie van verschillende parameters mogelijk, zoals het brandstofverbruik of de snelheid.



Door de analysemogelijkheden van AgCommand kan de inzet van machines worden geoptimaliseerd. Zo wordt bijvoorbeeld bij de diepgaande prestatie-analyse automatisch de gewerkte tijd berekend.

Eén terminal is genoeg

Trekker en werktuig worden meer en meer een eenheid, waarbij de trekker alle processen regelt. Zo is de ISOBUS-werktuigaansturing via het Variotronic-systeem perfect in het bedieningsconcept van de Fendt Vario geïntegreerd – u hebt geen extra terminal nodig. SectionControl maakt automatische trajectcontrole via de GNSS-positie mogelijk.



Volledige controle over het werktuig

Perfect voor alle werkzaamheden

De interface ISOBUS vormt voor Fendt Variotronic de verbinding met het aangekoppelde werktuig. Via de ISOBUS-werktuigansturing via het Variotronic-systeem kan elk werktuig dat compatibel is volgens ISO 11783, via de Fendt Vario-terminal worden ingesteld. Bovendien biedt de Variotronic vele mogelijkheden om de bediening aan het specifieke gebruik van de machine aan te passen en bijvoorbeeld functies via de multifunctionele joystick aan te sturen of voorgeprogrammeerde instellingen op te roepen.

Op de Vario-terminal:

Variotronic-werktuigansturing (ISOBUS)

Bij de ISOBUS-werktuigansturing via het Variotronic-systeem wordt het bedieningsscherm van het werktuig op de Fendt Vario-terminal overgedragen en overzichtelijk weergegeven. Bij de grote Vario-terminal kan de bestuurder kiezen uit meerdere weergaven: halfscherm verticaal, halfscherm horizontaal of zelfs volledig scherm, met beide werkbalken rechts of aan beide kanten.

De belangrijkste functies op de joystick

De overdracht op de rijhendel blijkt bijzonder praktisch en comfortabel. Veelgebruikte functies kunnen, mits ze door ISOBUS worden ondersteund, aan de bedieningstoetsen op de multifunctionele joystick worden toegewezen, zodat u ze altijd direct bij de hand hebt. Maximaal 10 functies kunnen afzonderlijk worden toegewezen, gewoon door ze op de Vario-terminal aan te klikken. Door de overzichtelijke weergave ziet u in één oogopslag welke knoppen aan welke functies gekoppeld zijn.



Variotronic-werktuigansturing (ISOBUS)



De ISOBUS-werktuigansturing via het Variotronic-systeem is perfect geïntegreerd in de 7-inch Vario-terminal (niet bij de 500 Vario en de Power-uitvoering van de 700 Vario versie) en Vario-terminals 10.4" en 10.8. De aansturing vindt via terminal en joystick plaats, een extra terminal is niet nodig. In volledig scherm is de Vario-terminal een volwaardige ISOBUS-terminal.

Overdracht op de rijhendel



Indien gewenst kunnen de functies voor werktuigansturing en kopakkermanagement aan de multifunctionele hendel worden gekoppeld. Zo kan elke bestuurder voor de trekker en werktuig(en) die hij op dat moment gebruikt, de ergonomisch meest gunstige bediening kiezen. Met Variotronic¹ Automatic is in combinatie met het spoorgeleidingssysteem VarioGuide automatische activering van de sequenties op de kopakker mogelijk.

Variotronic-werktuigansturing (ISOBUS):

- Geen extra terminals nodig
- Bediening mogelijk via terminal en joystick
- Toewijzing van functies aan de joystick vlg. persoonlijke voorkeur
- ISOBUS-bediening kan worden gecombineerd met kopakkermanagementsysteem Variotronic¹
- ISOBUS-werktuigansturing op half of volledig scherm via het Variotronic-systeem

Ongekende precisie

Nauwkeurig opbrengen

Een onderdeel van de werktuigaansturing is de automatische sectieschakeling SectionControl. Bij werken met veldspuit, kunstmeststrooier, precisie-zaaimachine zaaimachine en plantmachine, maakt SectionControl verdere besparing op productiemiddelen mogelijk. Dit heeft een positief effect op zowel uw kosten als het milieu.

In de terminal geïntegreerde functies

Zodra sprake is van ongewenste overlapping, schakelt SectionControl secties in en uit, op de kopakker of aan de rand van het perceel. Het systeem is optimaal geïntegreerd in de Variotronic-bediening.

Assistentie aan boord

Wanneer een ISOBUS-compatibel werktuig wordt aangekoppeld dat SectionControl ondersteunt, worden naast de aanduiding en afmetingen van het werktuig ook de vertragingstijden bij in- en uitschakelen van de verschillende secties aan de trekker doorgegeven. Deze door de fabrikant van het werktuig verstrekte standaardwaarden moeten tijdens het gebruik kunnen worden aangepast. Om deze correctiewaarden in te stellen heeft Fendt een wizard ontwikkeld die de gebruiker aan de hand van het werkresultaat naar de juiste instellingen leidt.

AEF

AGCO/Fendt is medeoprichter van de Agricultural Industry Electronics Foundation (AEF). Hiermee heeft men een onafhankelijke internationale brancheorganisatie op willen richten. De AEF stelt als gebruikersplatform hulpbronnen en kennis ter beschikking om het gebruik van elektronica in de landbouw te stimuleren. In eerste instantie zal het zwaartepunt liggen bij onderwerpen die in het kader van ISOBUS belangrijk zijn.

Voor nadere informatie:
www.aef-online.org

SectionControl-bediening



Fendt heeft de bediening van SectionControl op een eenvoudige en heldere manier in de Vario-terminal geïntegreerd. De bediening wordt overzichtelijk en duidelijk aangegeven.

SectionControl



De nieuwe functie 'SectionControl' maakt voor alle aanbouwwerktuigen die SectionControl via ISOBUS ondersteunen, volautomatische sectieschakeling via GNSS mogelijk. Met dit systeem wordt nauwkeurig gewerkt, terwijl er toch minder zaaizaad, meststof of gewasbeschermingsmiddel nodig is, doordat dubbele toedieningen en giften buiten de randen van het perceel worden voorkomen. Bovendien kan de bestuurder gemakkelijker werken, zowel overdag als 's nachts.



Variotronic-werktuigaansturing (ISOBUS)

UT	UT = universele terminal. De ISOBUS-werktuigaansturing via Variotronic is in de terminal geïntegreerd.
AUX-N	AUX-N = Auxiliary Control, maakt werktuigaansturing via de rijhendel mogelijk
TC-BAS	TC-BAS = Task Controller Basic; komt overeen met het documentatiesysteem VarioDoc bij Fendt
TC-GEO	TC-GEO = Task Controller Geo; komt overeen met Fendt VarioDoc Pro, met registratie van GNSS-gegevens
TC-SC	TC-SC = Task Controller SectionControl; sectieschakeling o.b.v. positiegegevens afkomstig van het GNSS-systeem

Bij de invoering van een standaard zoals ISOBUS is de hele landbouwmechanisatiesector betrokken. De ISOBUS-functies van terminal of werktuig worden door bepaalde uniforme symbolen aangegeven.

De wizard SectionControl



Vertragingstijd voor in- en uitschakelen

Met hoeveel vertraging een werktuig wordt in- en uitgeschakeld, moet in de praktijk worden ingesteld, bijvoorbeeld op het perceel, voordat men met de machine begint te werken. Tot nog toe werd hiervoor een grof geschatte correctiewaarde ingevoerd, die dan bij de volgende werkgangen door stapsgewijze benadering nauwkeuriger werd.



Pop-up om 'Te vroeg' of 'Te laat' te kiezen

De Fendt-wizard leidt de gebruiker op basis van het werkresultaat door het menu heen naar de juiste instellingen. Er zijn twee wizards: een voor de inschakeltijd en een voor de uitschakeltijd.



Instelling van de uitschakeltijd

Bij Fendt moet de bestuurder alleen de lengte van het niet-bewerkte spoor (of het overschot aan bewerkte oppervlak) vaststellen en invoeren. Op basis van de gereden snelheid worden de vertragingwaarden berekend, die daarna automatisch in het menu verschijnen.

AEF-conformiteitstest voor ISOBUS-compatibele werktuigen



De AEF heeft een conformiteitstest ontwikkeld voor ISOBUS-compatibele werktuigen. Bij deze test wordt de capaciteit van de ISOBUS-componenten aangegeven en worden de AEF-functies aan tests onderworpen die strenger zijn dan de ISOBUS-standaard. Alleen werktuigen die deze test doorstaan hebben, zijn gecertificeerd en worden door de AEF erkend.

Fendts met AEF-conformiteitstest: 500 Vario, 700 Vario, 800 Vario en 900 Vario.

SectionControl

- Sectieschakeling voor ISOBUS-compatibele werktuigen
- Voorkomen van overlapping op de kopakker en aan de randen van het perceel
- Vergemakelijkt de werkzaamheden 's nachts en bij slecht zicht
- Wizard voor het bepalen van de optimale vertragingwaarden bij in- en uitschakelen van het werktuig
- Eenvoudige bediening, geïntegreerd in de Vario-terminal
- Perfecte werkresultaten

Alles bij de hand

De bedieningselementen op de rechter armleuning – een totaalconcept van Vario-terminal, multifunctionele joystick, kruishendel en folietoetsenbord – vormen voor de bestuurder samen de ergonomische centrale waarmee hij alles onder controle heeft.



Korter op de kopakker

Kopakkermanagementsysteem Variotronic^{TI}

Het kopakkermanagementprogramma Variotronic^{TI} is volledig geïntegreerd in de Vario-terminal en wordt zeer overzichtelijk op de monitor weergegeven. Met één druk op de knop activeert de bestuurder de automatische processen die op de kopakker plaats moeten vinden. Nóg meer gemak biedt de nieuwe, volautomatische Variotronic^{TI} Automatic in combinatie met VarioGuide: via GNSS worden de sequenties automatisch geactiveerd op de kopakkerlijn. Elke stap kan worden gewijzigd en aangepast, om het proces verder te optimaliseren. Zo bespaart u de hele dag tijd, en tijd is nu eenmaal kostbaar.

25 werktuiggeheugens

Alle instellingen in de Vario-terminal kunnen onder een unieke naam worden opgeslagen en later weer worden opgeroepen. Als u voor bijvoorbeeld de zaaimachine de instellingen van trekker, spoorgeleiding en documentatie configureert, kan elke ingestelde functie heel gemakkelijk opnieuw worden geladen en eventueel gewijzigd. Uiteraard kan ook iedere bestuurder zijn persoonlijke instellingen opslaan.



Bij het kopakkermanagementsysteem Variotronic^{TI} legt de bestuurder in stilstand of tijdens het rijden de gewenste bedieningsvolgorde tijdens het keren vast, en slaat die op. Motor- en transmissie-aansturing, hydrauliekventielen, front- en achterhef, aftakassen voor en achter en het spoorgeleidingssysteem, en ook de deelfuncties daarvan, kunnen heel eenvoudig via het kopakkermanagementprogramma worden ingesteld en opgeroepen.

Edit Offline



De verschillende stappen kunnen in stilstand worden gewijzigd en aangepast, zodat het verloop in alle rust verder geoptimaliseerd kan worden. Indien nodig kan de bestuurder de bedieningsvolgorde tijdens het werk aanpassen en optimaliseren.

Toewijzingen aan joystick vlg. eigen voorkeur



Een praktisch kenmerk is dat via de joystick 4 sequenties voor het kopakkermanagement kunnen worden geactiveerd: 2 om het spoor op te rijden en 2 om het te verlaten.

Automatische functie front- en achterhef



De eenvoudigste (maar ook erg handige!) automatische regeling is die voor front- en achterhef en aftakas, via het 'klaverblad' op de multifunctionele joystick. Deze functies kunnen met de 'Go'- en eindtoetsen worden geactiveerd zonder dat ze van tevoren in het kopakkermanagementprogramma moeten zijn geprogrammeerd.

Variotronic^{TI} Automatic



Met het kopakkermanagementprogramma Variotronic^{TI} Automatic worden de sequenties op de kopakker automatisch doorlopen. Op de terminal geeft u aan, welke volgorde bij het inrijden en verlaten van het spoor moet worden aangehouden. De intuïtieve grafische weergave is daarbij erg handig.

Kopakkermanagementsysteem Variotronic^{TI}

- Snel en geautomatiseerd keren op de kopakker
- Automatische modus voor automatische activering van de sequenties
- Perfecte instelmogelijkheden, ook bij stilstand – met Edit Offline
- Bediening via de multifunctionele joystick mogelijk
- Praktische opslag voor de instellingen van maximaal 25 werktuigen

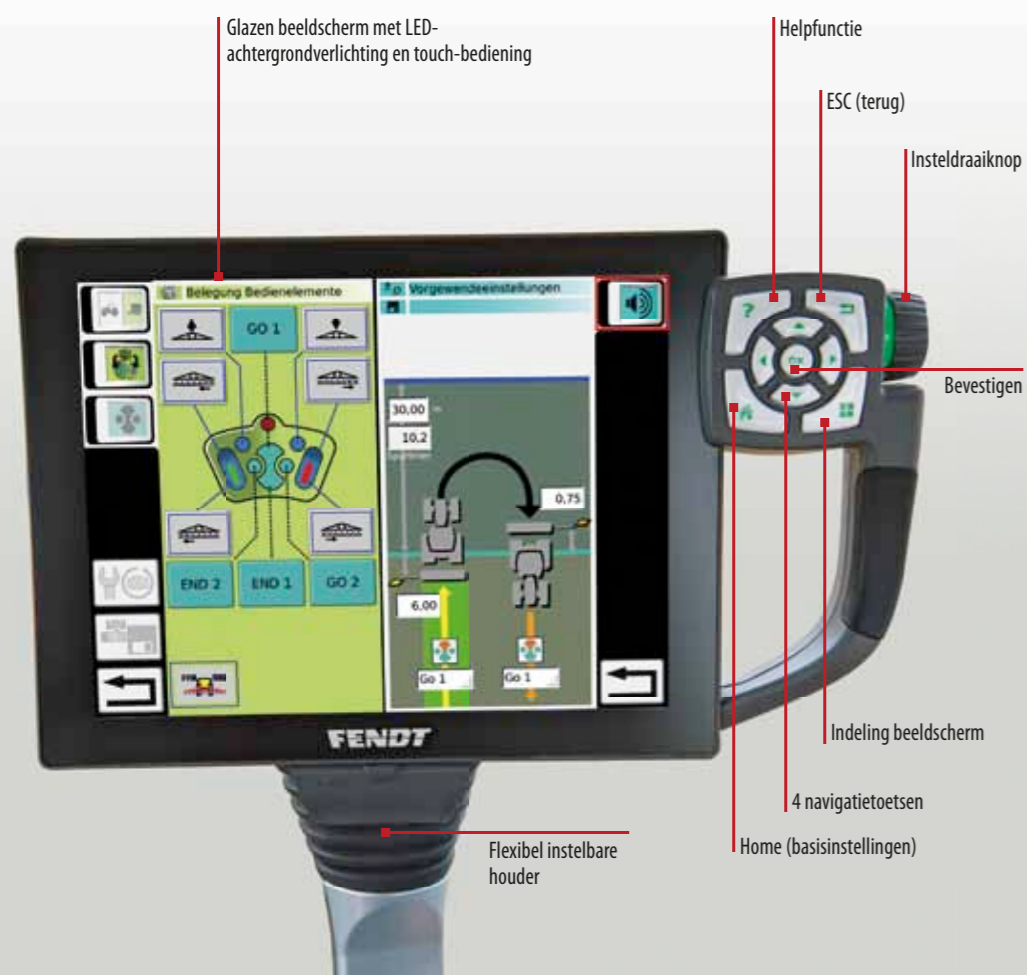
Eén terminal voor alle werkzaamheden

De Vario-terminal – omdat u meer verwacht. Bedieningsterminals zijn uit de moderne landbouwmachines niet meer weg te denken. Met de eerste generatie Vario-terminals (in de 700 Vario) stelde Fendt al in 1998 een nieuwe norm in de landbouwmechanisatie. De eisen die aan de functies van de terminal worden gesteld, zijn sindsdien duidelijk toegenomen. Tegelijk wordt een bediening gevraagd die eenvoudig is. Het antwoord van Fendt heet Variotronic.

Eindelijk alle functies samen in één terminal. Fendt Variotronic is de elektronische bedieningsregeling die alle functies in één terminal verenigt: trekker- en werktuigaansturing, camerafunctie, documentatiesysteem en spoorgeleidingssysteem zijn nu volledig in de Vario-terminal geïntegreerd en hebben dezelfde bedieningslogica. Zo hoeft u geen geld uit te geven aan extra terminals.

De '4-in-1' Vario-terminal

Wat Vario-terminals betreft hebt u de keuze uit de uitvoering van 7 inch of de 10.4-inch- of 10.4B-uitvoering – het is maar waar uw voorkeur naar uitgaat. Het scherm van het 7inch-model Vario-terminal meet de helft van dat van de grote uitvoering.



De nieuwe Vario-terminal 10.4 B imponeert door zijn 'smartphone-look' en verbeterde touchscherm. Het beeldscherm is krasvast, heeft een hoge resolutie en past zich, net als alle functieaanduidingen, automatisch aan de lichtsterkte van de omgeving aan.

Bijzonder praktisch: positie en hellingshoek van de Vario-terminal kunnen naar wens worden ingesteld. Door het kogelgewricht in de houder kan de terminal in alle richtingen worden gedraaid. Hierdoor heeft de bestuurder altijd optimaal zicht op de terminal.

Nachtmodus



In de nachtmodus is het terminalscherm op zodanige manier donkerder gemaakt dat het scherm voor de bestuurder aangenaam verlicht blijft. Door de andere weergave zijn de instellingen en symbolen heel goed zichtbaar.

Volledig scherm



In volledig scherm hebt u het beste overzicht over de actuele werkzaamheden. Kaart, camerafunctie en de aansturing van ISOBUS-compatibele werktuigen via Variotronic, kunnen in volledig scherm worden weergegeven.

Bandendrukregelsysteem VarioGrip



Ook de bediening van het bandendrukregelsysteem is in het totaalconcept van de trekker geïntegreerd. Via de Vario-terminal kan de bandenspanning van de trekker met één druk op de knop worden geregeld.

CargoProfi-voorlader



De CargoProfi-voorlader heeft een doordachte constructie en wordt optimaal aangestuurd via de kruishendel rechts en de omkeerhendel aan het stuurwiel. Via de terminal worden bijvoorbeeld de begrenzingen van het bereik voor laadarm en werktuig ingesteld.

Helpfunctie



En mocht u een keer een functie van de Vario-terminal niet kennen, dan is hulp aan boord beschikbaar. Via de helpfunctie op de Vario-terminal vindt u altijd antwoord op uw vragen.

Camera



Camera's aan uw machines dragen in hoge mate bij aan comfort en veiligheid. Speciaal bij grote landbouwmachines hebt u beter zicht op wat er om u heen gebeurt. Op de grote 10.4" of 10.4 B Vario-terminal kunnen maximaal twee camera's worden aangesloten.



Eén van beide camera's kan zo worden afgesteld dat deze bij achteruitrijden het beeld automatisch in volledig scherm weergeeft.

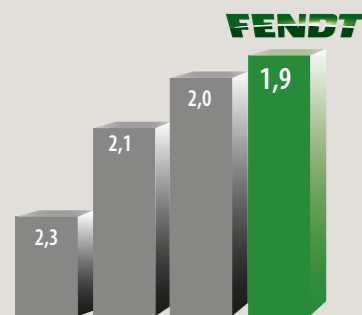


De camerabeelden kunnen ook worden weergegeven op kwartscherm. Zo hebt u van elke toepassing alle relevante informatie in beeld.



GuideConnect

Fendt heeft zijn toekomstvisie op het gebied van netwerken en elektronica hernieuwd. GuideConnect – tijdens de Agritechnica 2011 met goud onderscheiden – is een voorbeeld voor de enorme stappen die op dit gebied gezet zijn. Via GNSS- en radiosignaal voegt Fendt GuideConnect twee trekkers tot een eenheid samen, zodat ze gezamenlijk door één man bestuurd kunnen worden. Baanbrekende innovaties, die de toekomst van de landbouw vorm zullen geven.



John Deere Case IH New Holland

Test in vakblad 'top agrar', 1/2011: 'Bedieningsconcepten'

Resultaat: 1,9 (beste totaalcijfer)

Uit het rapport: "Het is Fendt gelukt om heel veel functies overzichtelijk in de armening onder te brengen. De monitor stelt met zijn menustructuur een nieuwe norm."

Trekkertest 828 Vario in vakblad 'profi', 04/2011:

"Dit kopakkermanagementsysteem is momenteel echt ongeëvenaard."

Uit het testrapport 'Kopakkermanagement', vakblad 'top agrar' 02/2011:

"Veel functies, veel mogelijkheden"

"Heldere menustructuur, per werktuig kunnen 4 sequenties worden opgeslagen"

Test VarioGuide in 'profi' (04/2011):

"Logische bediening en menustructuur, eenduidige symbolen [...] Uit onze metingen blijkt dat Fendt er met de VarioGuide in geslaagd is om in AB-modus een uitstekend spoorgeleidingssysteem te realiseren [...] En dat de bediening van het stuursysteem nu in de goed afleesbare Vario-terminal geïntegreerd is, beviel ons ook zeer."

De VarioGuide behaalde in de trekkertest 'Gps-besturing' 03/2011 van het vakblad 'top agrar' als eindcijfer 1,55 (vgl. NL: ~ cijfer 9):

"Het systeem is overzichtelijk, zeer goed geïntegreerd en werkt uitstekend."

(test van VarioGuide in een 828 Vario)

Fendt Vario-terminal	7"	10.4" / 10.4 B
Terminalfuncties		
Trekkerbediening	●	●
Variotronic-werktuigansturing (ISOBUS)	●	●
Draaiknop en toetsen	●	●
Aantal talen	26	26
Touch-bediening	●	●
Geïntegreerde helpfunctie	●	●
Bluetooth	●	●
VarioDoc (documentatiesysteem)	●	●
VarioDoc Pro (documentatiesysteem)		□
VarioGuide (spoorgeleidingssysteem)		□
VarioGuide Light (spoorgeleidingssysteem)	□	
SectionControl		□
2 camera-ingangen		●
Interne opslagcapaciteit	1 GB	4 GB
Informatiesjabloon	●	●
Beeldschermoppervlak in cm ²	138	334
Resolutie	480 x 800	800 x 600
Aantal kleuren	262.000	16.777.216

Fendt VarioDoc	VarioDoc	VarioDoc Pro
Basis		
Gegevensoverdracht via bluetooth	●	●
Gegevensoverdracht via mobiele telefonie		●
Basisgegevens en nieuwe en voltooide opdrachten		●
Halfautomatische documentatie		●
Handmatig getriggert of bijv. door front-/achterhefinrichting, stuurventielen, inschakeling aftakas, externe impulsgevers	●	●
Volautomatisch documentatiesysteem (indien ondersteund door FMIS-software)		●
GNSS-positiegegevens (bijv. brandstofverbruik, toerental, snelheid, enz., om de 5 meter)		●
BASF	●	●*
Helm	●	●
AGROCOM	●	●
Land-Data Eurosoft	●	●
Farm Works	●	●
AgCommand		●

Opdrachtgegevens		
Werkbreedte (mm)	●	●
Bewerkt oppervlak (ha)	●	●
Afgelegde afstand in operationele positie (km)	●	●
Afgelegde afstand in niet-operationele positie (km)	●	●
Tijd in operationele positie (h)	●	●
Tijd in niet-operationele positie (h)	●	●
Brandstofverbruik (l)	●	●

GNSS-punten van de positiegegevens		
Positie		●
Datum, tijdstip		●
Brandstofverbruik per tijdseenheid (l/h)		●
Brandstofverbruik per opp.eenh. (l/ha)		●
Motortoerental (min ⁻¹)		●
Toerental achteraftakas (min ⁻¹)		●
Toerental frontaftakas (min ⁻¹)		●
Hefinrichtingspositie achterhef (%)		●
Hefinrichtingspositie frontheft (%)		●
Benodigde trekkracht (N)		●
Snelheid met wielslip (km/h)		●
Werkelijke snelheid (km/h)		●
Buitentemperatuur (°C)		●
Aantal draaiuren (h)		●
ISOBUS-werktuiggegevens		●

* Momenteel geen GIS-module voor beschikbaar

Fendt VarioGuide	Light	Standaard	Precisie	RTK
Funcies				
Nauwkeurigheid van spoor tot spoor (dynamisch) ¹⁾	+/- 20 cm	+/- 20 cm	+/- 5 cm	+/- 2 cm
Herhaalbaarheid (statisch) ¹⁾	+/- 80 cm	+/- 80 cm	+/- 10 cm	+/- 2 cm
Spoormodus 'A-B-lijn'	●	●	●	●
Spoormodus 'Curve'	●	●	●	●
Spoormodus 'Cirkel'	●	●	●	●
Spoormodus 'A+-hoeklijn'	●	●	●	●
Integratie in kopakkermanagementsysteem Variotronic ¹⁾	●	●	●	●
Variotronic ¹⁾ Automatic		□	□	□
Opslag sporen		●	●	●
Opslag perceelsgegevens		●	●	●
Weergave van het bewerkte oppervlak		●	●	●
Aanduiding puntvormige hindernissen		●	●	●
Vrije beschrijving van de hindernis		●	●	●
Aanduiding oppervlakhindernissen		●	●	●
2D-aanzicht	●	●	●	●
3D-aanzicht		●	●	●
Handmatig verzet van sporen	●	●	●	●
Automatisch verzet van sporen	●	●	●	●
Instelbaar 'spoor-vinden'		●	●	●
Instelbare stuurgevoeligheid		●	●	●
Werktuiginstellingen	●	●	●	●
Integratie in de trekkerterminal	●	●	●	●
Toe te passen i.c.m. gps	●	●	●	●
Toe te passen i.c.m. GLONASS	●	●	●	●
Voorbereid voor GALILEO	●	●	●	●
EGNOS (gratis)	●	●	●	●
WAAS (gratis)	●	●	●	●
Autonoom systeem (zonder correctiesignalen)	●	●	●	●
OmniSTAR VBS (niet gratis)		●	●	●
OmniSTAR HP (niet gratis)			●	●
Mobiel RTK-station ²⁾				□
RTK-netwerk ³⁾ (niet gratis)				●
NMEA-gegevensuitvoer	●	●	●	●
Compensatie van de hellingshoek	●	●	●	●
Minimumsnelheid (in km/h)	0,1	0,1	0,1	0,1
Maximumsnelheid (in km/h)	25	25	25	25

Kopakkermanagementsysteem Variotronic¹⁾

Funcies die in de bedieningsvolgorde kunnen worden geïntegreerd	
Achterhefinrichting	Heffen, laten zakken, slipregeling AAN, STOP, snel-dalen
Fronthefinrichting	Heffen, laten zakken, regelen, STOP, snel-dalen, dw cilinder AAN
Achterste aftakas	AAN, UIT
Frontaftakas	AAN, UIT
Hydrauliekventielen	Heffen, laten zakken, stop, zweefstand
Vierwiel aandrijving	Automatische modus, 100%-modus, UIT
Differentieelsloten	Automatische modus, 100%-modus, UIT
Vering	AAN, UIT
Vario-transmissie	Cruisecontrol AAN, cruisecontrol UIT
Elektronisch motormanagement	Oproepen van MIN-motortoerental, oproepen van MAX-motortoerental, functie beëindigen
TMS	TMS AAN, TMS UIT
Rijpedaal	Rijpedaalmodus AAN, rijpedaalmodus UIT

Triggers voor kopakkermanagementsysteem

Afgelegde afstand
Verlopen tijdsduur
Hefhoogte fronthefinrichting
Hefhoogte achterhefinrichting
Indrukken van toetsen op de joystick

1) Opmerkingen over de nauwkeurigheid: de statische nauwkeurigheid geeft de nauwkeurigheid aan van de gemeten positie van de stilstaande trekker over een langere periode (meestal 24 uur). De dynamische nauwkeurigheid geeft de nauwkeurigheid aan waarmee een spoor op het vorige spoor aansluit, en die voor 95% binnen 15 minuten behaald kan worden. De aangegeven waarden hebben betrekking op de systeem nauwkeurigheid die onder optimale omstandigheden maximaal kan worden bereikt. Welke nauwkeurigheden in de praktijk op een bepaald perceel reëel haalbaar zijn, hangt van verschillende factoren af. De beschikbaarheid en geringere nauwkeurigheid ten gevolge van een verslechterde werking, ionosferische en troposferische storingen en de satellietgeometrie, vallen niet onder de verantwoordelijkheid van AGCO. AGCO geeft geen garantie op de prestaties van positioneringssystemen (bijvoorbeeld gps, Glonass, Galileo) en aanvullende navigatiesystemen (bijv. EGNOS, WAAS, OmniSTAR, enz.).

2) Niet in alle landen leverbaar. Informeer bij uw dealer.

3) Landspecifiek, zonder simkaart, zonder licentie-abonnement

Wie slim is, rijdt Fendt!

Hoe geniaal de Fendt Vario tot in de kleinste details geconstrueerd is, moet u zelf ervaren. Test de Fendt, overtuig uzelf en doe de juiste investering!



Investeren in rendement

Het volledige productaanbod van het topmerk Fendt onderscheidt zich door zijn totaalrendement. De efficiëntie van de producten garandeert een ongekend rendement qua kosten per hectare. Bovendien is een Fendt dermate waardevast dat zijn inruilwaarde na afloop van de gebruiksduur zijn gelijke niet kent. Als trendsetter is Fendt steeds weer richtinggevend en past het bovendien technologieën toe die toekomstvast zijn. Tel daar nog de hoge kwaliteit bij op, die staat voor bedrijfszekerheid en een lange levensduur. Wat resulteert is de unieke waardevastheid van Fendt.



Bewezen kwaliteit

Fendt realiseert topkwaliteit door voor alle componenten alleen hoogwaardige materialen te gebruiken en deze perfect te verwerken. Topkwaliteit die steeds weer bekroond wordt! De prototypen ondergaan in de ontwikkelingsfase uitgebreide tests, met maar liefst 10.000 draaiuren onder de zwaarste omstandigheden, om de levensduur van de componenten uitgebreid en grondig te testen. Bij de seriereproductie past Fendt uitgebreide tests toe, zodat elke individuele trekker die de fabriek verlaat de gewenste hoge kwaliteit heeft.



Meer ruimte om te investeren

AGCO FINANCE (financiering op maat) en het precies op uw wensen afgestemde Service-pakket zijn helemaal op uw wensen toegesneden, met aantrekkelijke voorwaarden en flexibele looptijden, en bieden u ideale mogelijkheden om uw investering optimaal aan uw bedrijf aan te passen. Met een Fendt-servicepakket hebt u bovendien volledige controle over de onderhouds- en reparatiekosten. Met het Service-pakket of het uitgebreide ProService-pakket kunt u bijvoorbeeld al bij de aankoop de voorgeschreven onderhoudswerkzaamheden inplannen – op basis van aantrekkelijke, vaste prijzen.



Maar er is meer – laat u adviseren!

Fendt levert u niet alleen hoogwaardige producten met de modernste technologie, maar helpt u ook om alles uit uw Vario te halen. Onze Fendt-chauffeurstraining 'Fendt Expert' stelt u in staat om het rendement verder te optimaliseren en te leren alles zo in te stellen dat u bij elk gebruik van trekker en werktuigen op het absolute optimum rijdt.



Efficiëntie die onze klanten succes brengt

In de landbouw is efficiëntie het recept voor succesvol economisch handelen. Op het gebied van efficiëntie doen wij geen enkele concessie. Ons doel is en blijft: ongekend rendement qua kosten per hectare en per kilometer. Alleen de beste technologieën zijn goed genoeg om in uw trekker opgenomen te worden: bijvoorbeeld de zeer efficiënte Vario-transmissie en de meest moderne motortechnologie met dubbele turbo-oplading, in combinatie met TMS.

FENDT

Wie slim is, rijdt Fendt

www.fendt.com

AGCO GmbH – Fendt-Marketing
87616 Marktoberdorf, Deutschland

Vertegenwoordiging:

 **AGCO**
Your Agriculture Company

Fendt is een wereldwijd merk van AGCO.

De gegevens over leveringsomvang, uiterlijk, prestaties, afmetingen en gewichten, brandstofverbruik en bedrijfskosten van de voertuigen, komen overeen met de informatie die op het moment van drukken beschikbaar was. Deze gegevens kunnen tot het moment van aankoop van het voertuig veranderen. Uw Fendt-dealer houdt u graag van eventuele wijzigingen op de hoogte.